



3 C A V 2

只供考評局使用

教育局
 2020 年 全港性系統評估
 三年級
 國語文
 閱讀及聆聽——視聽資訊評估

其他原擬用作 2020 年全港性系統評估的評估材料

須知：

1. 本卷共有 12 題，全部題目均須作答，評估時限約 15 分鐘。
2. 必須在答題簿內的適當位置作答。
3. 不得在框線以外書寫任何文字、符號。
4. 在下面方格內填寫學校編號、班別及班號。

作答說明：

選擇題 - 選出正確的答案，並用 **HB** 鉛筆把選項的圓圈塗黑和塗滿。如：

例子：

A
 B
 C (四選一)
 D

學校編號

P			
---	--	--	--

 班別

3	
---	--

 班號

--	--

↑
 此格只許填寫一個大楷英文字母

第一部分

請細心觀看短片（一），然後回答第 1—7 題。

1. 南生圍能夠吸引鷓鴣居住的原因是

- A. 蘆葦很多。
- B. 景色美麗。
- C. 食物豐富。
- D. 氣候乾燥。

2. 鷓鴣通常在哪個節日之後飛到香港？

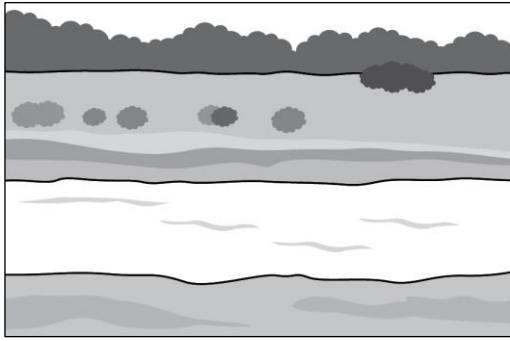
- A. 聖誕節。
- B. 中秋節。
- C. 復活節。
- D. 清明節。

3. 鷓鴣潛水尋找食物後，為什麼會拍動翅膀？

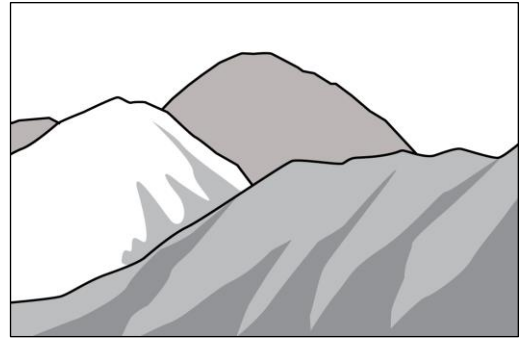
因為牠們

- A. 心情興奮。
- B. 十分疲倦。
- C. 要活動身體。
- D. 要弄乾羽毛。

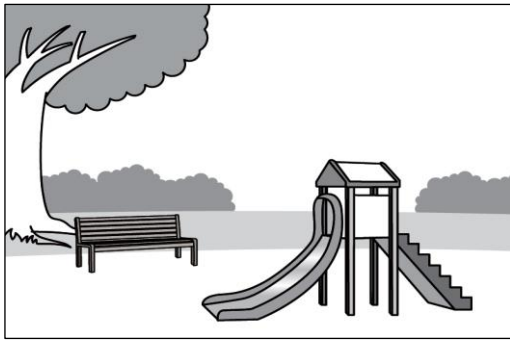
4. 下列哪個環境適合鷓鴣和黑臉琵鷺居住？



A



B



C



D

5. 黑臉琵鷺一邊尋找食物，一邊做什麼？

- A. 在水裏行走。
- B. 在空中飛行。
- C. 把身體潛入水中。
- D. 在水邊單腳站立。

請勿在此書寫。

請勿在此書寫。

6. 下列哪一項符合對南生圍和米埔的描述？

南生圍和米埔都是

- A. 可以捕鳥的地區。
- B. 香港主要的山區。
- C. 香港重要的濕地。
- D. 只有鷓鴣居住的地區。

7. 這短片主要的信息是介紹

- A. 南生圍和米埔的自然景色。
- B. 鷓鴣和黑臉琵鷺的生活情況。
- C. 鷓鴣和黑臉琵鷺的外貌特徵。
- D. 保護南生圍和米埔環境的方法。

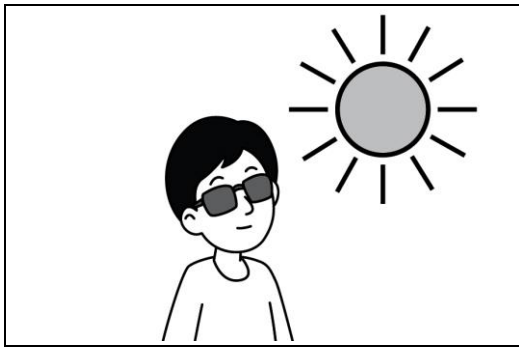
第二部分

請細心觀看短片（二），然後回答第 8—12 題。

8. 除了中國和印度，哪個國家出產最多番茄？

- A. 日本。
- B. 美國。
- C. 法國。
- D. 意大利。

9. 下列哪種天氣適合種植番茄？



A



B



C



D

請勿在此書寫。

請勿在此書寫。

10. 番茄需要種植多少個月才會長成紅色的果實？

大約

- A. 三個月。
- B. 四個月。
- C. 五個月。
- D. 六個月。

11. 在香港，哪個季節最適合播下番茄種子？

- A. 春季。
- B. 夏季。
- C. 秋季。
- D. 冬季。

12. 這短片主要的信息是介紹

- A. 如何種植番茄。
- B. 如何食用番茄。
- C. 番茄的原產地。
- D. 番茄營養價值。

— 全卷完 —

