



3	C	L	2
---	---	---	---



請把電腦條碼貼在方格內

教育局  
2026 年 全港性系統評估  
小學三年級  
中國語文 聆聽評估

學生須知：

1. 在第1及第3頁的適當位置貼上電腦條碼。
2. 本卷共有12題，全部題目均須作答，評估時限約20分鐘。
3. 必須在答題簿內的適當位置作答。
4. 不得在框線以外書寫任何文字、符號。
5. 話語內容只播放一次。
6. 每部分話語完結後，會讀出題目及選項。
7. 在下面方格內填寫學校編號、班別及班號。

作答說明：

選擇題 - 選出正確的答案，並用 **HB** 鉛筆把選項的圓圈塗黑和塗滿。如：

例子：

<input checked="" type="radio"/>	A	
<input type="radio"/>	B	(四選一)
<input type="radio"/>	C	
<input type="radio"/>	D	

學校編號

<b>P</b>			
----------	--	--	--

班別

<b>3</b>	
----------	--

班號

--	--



此格只許填寫一個  
大楷英文字母

話語內容分為兩部分，每部分只會播放一次。

細心聆聽話語內容，回答第 1—6 題。

---

### 第一部分

---

1. 志強看見牆上都是什麼照片？

- A. 農莊照片。
- B. 風景照片。
- C. 動物照片。
- D. 農作物照片。

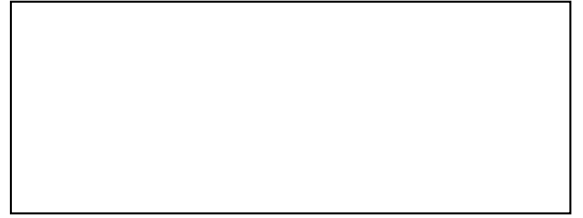
2. 根據爸爸說的話，放棄飼養動物最常見的原因是什麼？

- A. 動物很容易生病。
- B. 動物樣子不可愛。
- C. 動物不聽主人指示。
- D. 照顧動物很花時間。

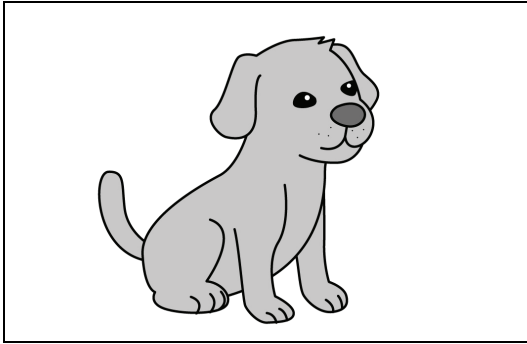
3. 志強可以從佈告欄上知道什麼？

- A. 領養動物的方法。
- B. 參觀活動的安排。
- C. 參觀動物之家的規則。
- D. 動物診所開放的時間。

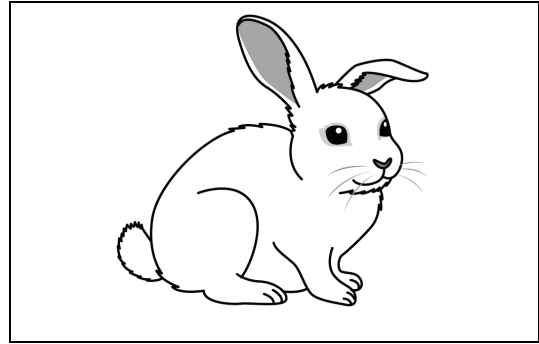
請把電腦條碼貼在方格內 →



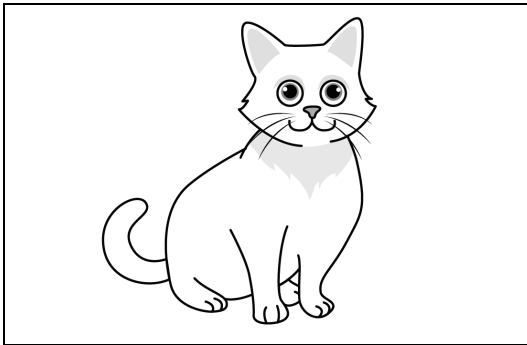
4. 志強想領養什麼動物？



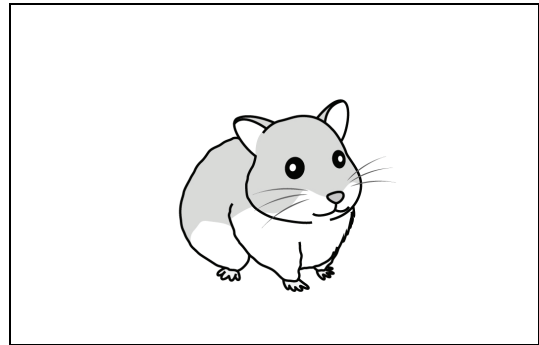
A



B



C



D

請勿在此書寫。

請勿在此書寫。



5. 為什麼志強要向同學介紹動物之家？

因為動物之家

- A. 能讓人領養動物。
- B. 可以為動物治病。
- C. 有領養動物講座。
- D. 參觀活動很豐富。

請聆聽以下話語內容，然後回答第 6 題。

6. 下列哪一項符合志強說話的語氣？

- A. 好奇。
- B. 興奮。
- C. 驚慌。
- D. 疑問。

細心聆聽話語內容，回答第 7—12 題。

第二部分

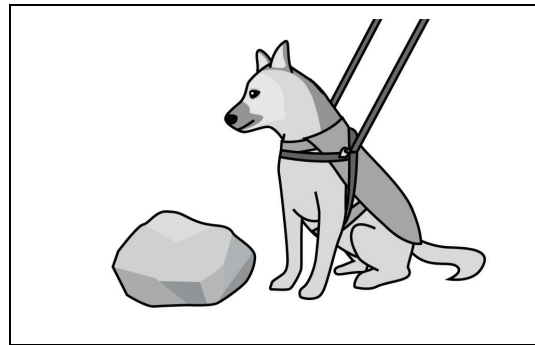
7. 根據陳叔叔舉出的例子，在什麼情況下，導盲犬會不聽從命令？

- A. 當牠找不到設施。
- B. 當其他行人接近。
- C. 當命令使牠感到疲倦。
- D. 當命令使主人有危險。

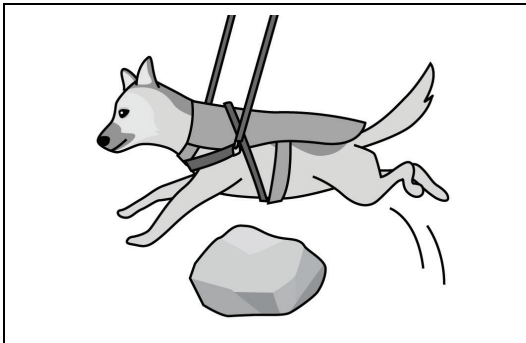
8. 當導盲犬遇到物件阻擋前路，牠會怎樣做？



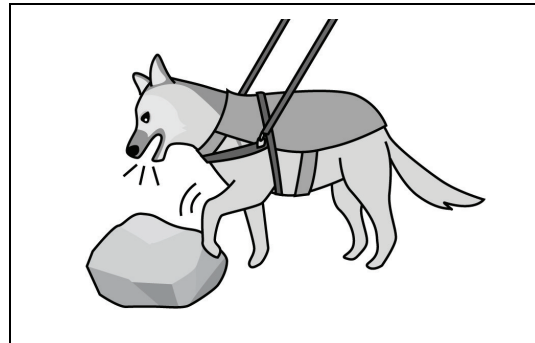
A



B



C



D

請勿在此書寫。

請勿在此書寫。

9. 根據陳叔叔說的話，要成為導盲犬，狗隻要

- A. 性情溫和。
- B. 好奇心強。
- C. 動作敏捷。
- D. 非常活潑。

10. 適合做導盲犬的小狗，需要在普通家庭裏學習什麼？

- A. 找電梯按鈕。
- B. 帶主人走路。
- C. 快速撿回皮球。
- D. 適應日常環境。

11. 為什麼我們不能隨便觸摸導盲犬？

因為

- A. 主人不高興。
- B. 主人不同意。
- C. 導盲犬會分心。
- D. 導盲犬會亂叫。

請聆聽以下話語內容，然後回答第 12 題。

12. 下列哪一項符合志強說話的語氣？

- A. 慚愧。
- B. 興奮。
- C. 疑問。
- D. 驚慌。

- 全卷完 -

請勿在此書寫。

請勿在此書寫。

